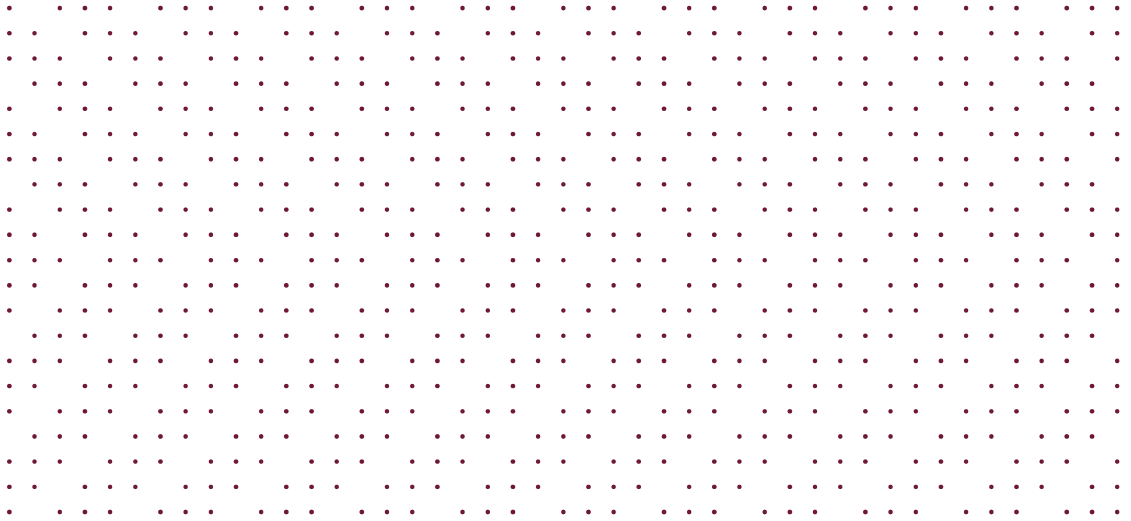




## 협업 의사 결정 관리 시스템



Mission Control은 상호 연관된 보안 데이터와 비디오 뷰를 통하여 상황 인식 향상과 고객의 보안 비전을 공유하는 단일 플랫폼을 제공하고, 통일되고 효율적인 대응을 통한 위협 요소를 해결하며 하나의 단일 인터페이스를 통해 실시간 보안 관리를 제공합니다.

## 주요 장점



### 완벽한 지능형 상황인식

운영자가 집중력이 낮아지면 실수가 발생할 수 있습니다. 사건 필터, 사건 대응 절차 및 실시간 업데이트 들을 통하여 사건 상황에 대한 적절한 조치 대응이 가능 합니다.



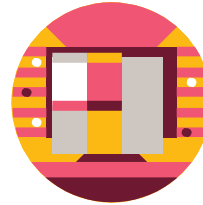
### 사전 운영계획 수립

사전 전략이 없는 경우 예상하지 못한 사건이 발생하면 실제 운영에 큰 혼란이 생길 수 있습니다. Role 기반의 사건 대응 계획 및 유지보수를 통하여 비상 사건을 예상하고 해당 리소스들을 미리 할당 할 수 있습니다.



### 여러 개별 팀 간의 협업

CCTV 유지보수 관리 또는 비상 대피 진행 시 여러 팀이 업무를 공유하여 발생한 사건에 대한 공동 업데이트를 통하여 상호 협조된 해결 방안 이 마련되도록 합니다.



### 직관적인 사용자 인터페이스

일반적으로 통합 시스템의 인터페이스를 사용하다 보면 그 안에 내재된 아키텍처의 복잡함이 드러나는 경향이 있습니다. Mission Control의 유니파이드 접근방법을 통하여 사용자 경험은 직관적이며 일관성이 있습니다.



### 종합적인 감사

규제된 산업환경 혹은 정책을 준수하는 기업에 상관없이 투명한 감사 및 사건 조사 활동을 위해 시스템 운영 로그와 그에 알맞는 보고서를 제공 합니다



### 업무 효율성 향상

반복되는 작업과 False 알람은 업무에 방해가 됩니다. 직원들이 보다 복잡한 업무에 집중하고 자동화 된 워크플로를 통해 운영 효율성을 향상시킬 수 있습니다.

# 복잡한 상황을 이해

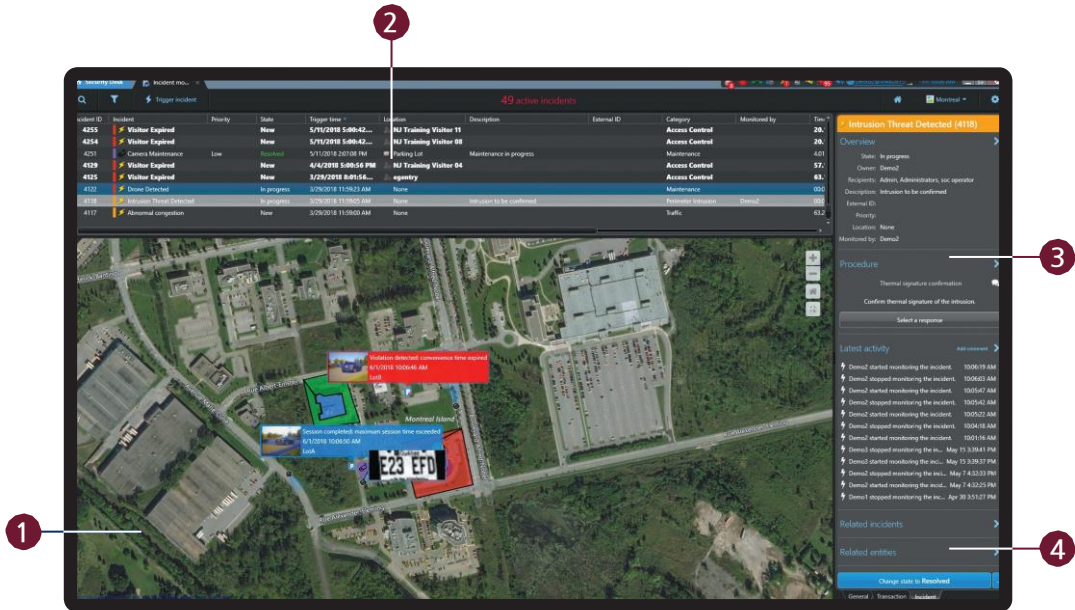
보안 관계자들은 담당자의 주의와 지원을 필요로 하는 다양한 알람과 알림을 매일 처리합니다. 직원과 자산의 안전을 보장하기 위해 모니터링은 계속되어야 하며, 이와 동시에 보안상의 위협을 감시해야 합니다. 운영 센터에서 일상 업무, 예상치 못한 업무 요청, 정기 유지보수 등 여러 부서 및 관계자 사이 협조를 요구하는 업무들을 처리하면서 우선순위를 정의한다는 것은 매우 어렵습니다.

Mission Control은 시스템, 장치, 센서를 모두 포함한 협업 의사 결정 관리 시스템이며 통합 플랫폼의 솔루션으로서 알람이 발생했음을 운영자에게 알리는 것 이상을 제공하며 모든 장치 및 센서로 부터의 입력신호, 각각의 알람들을 사건과 우선순위를 할당, 통합하는 것부터 시작하여 규정절차, 비주얼 트래킹 및 협업 작업을 결합 한 안정적이고 신속한 대응이 매우 중요한 조직에서 일상적으로 운영이 가능 하도록 합니다.



# 단순화 된 상황별 인텔리전스

Mission Control의 사용자 경험은 운영자를 중심으로 명확하고 집중화 될 수 있도록 합니다. 최고 우선순위를 가진 사건들은 대응방법과 표준 운영 절차를 기반으로 처리되어 불확실성을 제거하며 다이내믹 지도 보기, 세부적인 상황 정보, 실시간 상태 업데이트를 통해 상황 인식이 생성됩니다. Mission Control 인터페이스는 운영자의 환경에 따라 단일 모니터 또는 다수모니터에서 대응 계획에 필요한 모든 데이터와 사건대응을 표시 합니다.



## 1 인터랙티브 지도

지리 정보 시스템(GIS) 지도는 센서 또는 장치의 위치 모니터링을 가능하게 해주어 상황 인식 생성 시 대응 시간이 빨라지도록 합니다.

## 2 우선순위 사건 목록

사건은 우선순위 및 기타 범주를 기준으로 정렬 및 그룹화가 가능하여 운영자에게 사용자 정의가 가능한 보기를 제공 합니다.

## 3 협업 의사 결정 관리

모든 사건을 발생부터 해결까지 관리합니다. 부서 간 파생 사건 및 협업을 효율적으로 조정 합니다.

## 4 실시간 업데이트

인터랙티브 디스플레이를 통해 각 사건 상태가 해결되기까지의 과정이 실시간으로 업데이트 되어 표시 됩니다.

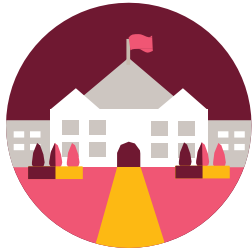
# 유연한 구축 방법

Mission Control은 여러 에디션과 라이선스 조합이 마련되어 있어 최소한의 인력 배치 및 관련 비용으로 필요한 기능만 선택하여 구축할 수 있습니다. 보안 관리를 위한 모듈 접근 방식을 제공합니다. 기본 패키지는 Security Center 통합 플랫폼과 Mission Control을 사용하여 관련 정책 및 규정준수 기반 운영 절차를 실행하는데 필요한 도구를 제공 합니다.

## 필요한 기능 및 효과적인 라이선스 모델

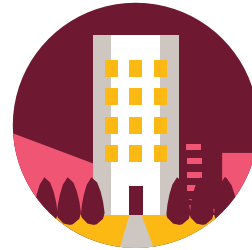
기본 업무를 자동화시키려 하는 경우나 여러 운영 센터를 평가할 수 있는 완전한 시스템을 필요로 하는 경우에 관계 없이, Mission Control은 중앙식 보안 관리를 위한 모듈 접근 방식을 제공합니다. 기본 패키지는 Security Center 통합 플랫폼과 Mission Control을 사용하여 관련 정책 및 규정준수 기반 운영 절차를 실행하는데 필요한 도구 들을 제공하며 어느 라이선스 모델을 선택해야 할지 확실하지 않은 경우, 스탠다드에서 엔터프라이즈 에디션으로 업그레이드할 때 초기 투자금이 전액 적용되기 때문에 비용적인 측면에서 부담이 없습니다.

전문 서비스 팀에서는 사용자의 초기 요구사항을 만족시킴과 동시에 현재 사업 절차들을 Mission Control의 워크플로와 SOP로 이전하는데 도움을 드릴 수 있습니다.



### 스탠다드 에디션

스탠다드 에디션은 운영자 및 관리자에게 표준 운영 절차(SOP) 구축 및 사건 대응 지침을 전개하는데 필요한 핵심 기능들을 제공 합니다.



### 엔터프라이즈 에디션

스탠다드 에디션에서 제공하는 기능에 더해, 다이나믹 SOP, 워크플로 자동화, 고급 글로벌 평가 기능 (GIS 기반 지도 등)을 제공 합니다.



### 영구 라이선스 - 무제한 사용

구독형 모델 대비 초기 비용이 높은 반면, 공항, 수용시설 공공 서비스 분야와 같은 대규모 구축 시에는 영구 라이선스가 장기적인 측면에서 더 높은 비용 효과를 거둘 수 있습니다.



### 구독형 라이선스 - 사용량 기준

이 모델은 사용자의 평균 사건 발생률, 센서 수, 예상 시스템 사용량을 기반으로 계산됩니다. 대학교 캠퍼스, 소매점 등 소규모 구축에 적합한 라이선스 입니다.

# Mission Control의 주요 기능

## Security Center와의 통합

Security Center 플랫폼의 모든 장치 지원: ACS, VMS, ALPR, 통신 기능을 별도의 서드파티 시스템 통합 없이 바로 사용하는 것이 가능 합니다.

## 워크플로 엔진

이 모듈은 사건 생명 주기 동안 시스템이 실행하는 모든 활동들을 주관합니다. 워크플로에 의해 발생하는 변화는 사건 상태 변화, 파생 사건 생성, 메시지 전송 등이 포함 됩니다.

## 다이나믹 SOP

의사 결정 매트릭스와 절차 지침을 조합하는 것으로 다이나믹 표준 운영 절차는 운영자 입력 내용을 고려 하여 사건 대응을 상황에 맞춰 조정 합니다.

## 대응 및 해결책 적용

사건 대응 결과를 시각화된 타이머, 관리자 알람, 세부 사건 후 보고서 등을 통해 측정 및 적용합니다.

## 비주얼 리포트

사건 및 트렌드 보고를 차트 형태로 제공하여 개선의 여지가 있는 영역을 파악할 수 있는 조사 및 사건 패턴 파악이 가능 합니다.

## 데이터 수집 및 수용

지원되는 수천개의 플러그인과 장치들로부터 수집 및 수용한 데이터는 포괄적인 알람 및 신호 데이터베이스를 구축하여 상황 분석에 필요한 상황 정보 데이터를 제공 합니다.

## Rule 엔진

Mission Control의 중심에는 상관관계 Rule을 기반으로 수많은 사건과 알람을 바탕으로 주의를 요하는 사건들을 지속적으로 모니터링 하는 높은 확장성을 가진 모듈 입니다.

## 사건 관리

운영자들은 상황 정보 및 상황 인식을 기반으로 하는 지침을 바탕으로 워크플로 자동화, 역할 기반 권한, 사건 조정, 관리직 관점, 성과 관련 상태 모니터링을 실행할 수 있습니다.

## 고급 사건 시각화

GIS 지도는 내장 CCTV와 보안 장치, 멀티스크린 레이아웃, 지도 기반사건 보고서를 통해 위치 기반 정보를 제공 합니다.

## 높은 사용 가능성

사건 이력의 사용 가능성과 사건 이력, 문서화된 절차, 사건 트리거, 워크플로 구성 등을 보호하기 위한 내장된 장애 조치 기능 및 이중화 기능이 제공 됩니다.

# 종합 기능 리스트 목록

## 협업 의사 결정 관리

Rule 엔진  
워크플로 엔진  
표준 운영 절차(고객제공)  
다이나믹 표준 운영 절차  
절차 불러오기 도구  
사건 메시지 서비스  
소프트웨어 인터컴 터미널  
협업 사건 유형  
다현장 사건 관리

## 사건 관리 및 구성

수동 사건 트리거  
자동 사건 트리거  
인터컴/SIP 톤 트리거 워크플로  
사건 지정 알람  
사건 이전  
관리자의 사건 모니터링  
사건 알림  
이메일 알림  
대응 적용 시간  
해결책 적용 시간  
알람 관리  
사용자 정의 사건 데이터 필드  
명령어 매크로  
운영자 프로필  
프로필 자동 지정

## 사용자 인터페이스

단일 화면의 명령 및 제어 인터페이스  
비디오 월 지원  
인터랙티브 지도 기반 보기  
우선순위 사건 목록  
사건 상태 디스플레이

## 보고 및 감사

지도 기반 요약을 포함한 사건 보고  
사건 성과 보고  
사건 이력 추적  
워크플로 로그  
사건 내보내기  
법의학 대시보드  
사건 트렌드 보고

## 상황 인식

단일 시스템을 통해 원격으로 독립된 각 현장을 살펴보기  
수천가지의 서드파티 센서 및 장치와의 통합  
사건 트리거 알림  
위치 기반 센서 및 장치 추적  
실시간 영상, 지도, 평면도를 동시에 표시  
실시간 GIS 매핑 및 지리 위치 지정  
여러 위치 간 보고 공유

## 아키텍처

IP 기반 보안 플랫폼  
분산식, 클라이언트 서버, 다현장 아키텍처  
서드파티 가상화 솔루션들과 호환  
내장된 상태 모니터링 및 보고서 엔진  
장애 조치 기능 구성 지원  
미래 노드를 통한 메시지 서비스 클러스터  
VMS, ACS, LPR, SIP 프로토콜, GIS 지도 엔진 통합

## Security Center 플랫폼 통합

엘레베이터 제어 및 건물 관리  
주변 일대 보호, 레이더, 레이저 시스템  
침입 감지 시스템  
생체 인식 및 서드파티 출입통제 시스템  
얼굴 인식, 영상 분석, ID 인식  
홍성 감지

# Mission Control

Mission Control은 조직의 규모 및 요구를 만족시키기 위해 여러 에디션으로 구성되어 제공됩니다. 사용량을 기준으로 하는 SaaS 에디션은 Mission Control을 구독 서비스 형태로 제공하며, 제네텍 Advantage 지원 상품이 포함되어 있습니다.

기능	스탠다드	엔터프라이즈	SaaS
라이선스 유형	영구적	영구적	구독
가격 모델	입문형	기능 기준	사용량 기준
동시 사용 가능 사용자 수	5	5	무제한
사건 유형(SOP)	25	패키지: 25-50-100	무제한
다이나믹 SOP	-	○	●
데이터 포인트	1000	패키지: 1000-5000-10,000	●
Rule 엔진 <sup>1</sup>	기능 제한	●	●
사건 모니터링	●	●	●
사건 보고	●	●	●
사용자 활동 로그	●	●	●
워크플로 엔진	●	●	●
사건 통합	●	●	●
높은 사용 가능성 및 장애 조치	●	●	●
수동 및 자동 사건 트리거	●	●	●
문서 관리	●	●	●
보고서	●	●	●
지도 상의 지리 정보	○	●	●
시각화된 감사 로그	-	○	●
다중 사이트 사건 관리	-	○	●
대시보드 및 트렌드	-	○	○
제네텍 어드밴티지 (Genetec Advantage) <sup>2</sup>	소프트웨어 업데이트 한정	○	●

● 포함되거나 지원되는 항목 ○ 옵션 사항 1. Rule 엔진은 Mission Control 스탠다드 에디션의 알람 입력 내용 및 입력 상태로 제한됩니다  
2. Genetec Advantage는 제네텍의 프리미엄 기술지원 및 서비스 플랜 상품입니다.

※ 본 카탈로그의 사양은 예고없이 변경될 수 있습니다. 필요할 경우 사전에 문의하시기 바랍니다.



Genetec SI Partner

[www.megacraft.co.kr](http://www.megacraft.co.kr)

Tel : 031)478-4680, Fax : 031)478-4699

솔루션사업본부 안병선이사

010-9065-1055

abs@megacraft.co.kr